

Hommage aux paysages

Malheureusement de très courte durée, l'exposition "Ces paysages où l'on n'aboutit jamais" qui se tient à la Maison de la culture d'Arion (jusqu'au 9 février) rassemble sous l'égide du commissaire et écrivain Guy Denis une trentaine de peintres avec la mise en exergue de deux d'entre eux. D'une part, celui qu'*Arts Libre* a encore célébré récemment (A.L.11.12.19) sous la plume de Gwennaelle Gribannont, le peintre ligégeois Jean-Pierre Ransonneit (1944) qui, pour la circonstance, chante picturalement nos Ardennes à travers six grandes huiles de la série "Pierres dans la forêt". D'autre part, le peintre français Christian Sorg (1941) qui, de son côté, dans une forme d'abstraction nerveuse, dynamique, colorée, vive, tend à transmettre toute la sensibilité ressentie au contact de sites paysagers de la Bourgogne française ou de la Catalogne espagnole où sont situés ses ateliers. L'ensemble qui accompagne ces deux figures de proue montre que le paysage en tant que genre pictural ne fut jamais abandonné par les artistes tout en empruntant les voies les plus diverses à la modernité. En peinture mais aussi en gravures et lithos, en s'appuyant sur des œuvres de Kandinsky, Man Ray, Jean Fautrier ou Degouve De Nunques et Spillhaert, passant donc du symbolisme à l'art informel, avec des détours par le conceptuel des Voz ou Del Frati aussi bien que par l'intimisme toujours très prenant de Maurice Pirene, l'exposition fait revivre des approches que l'on redécouvre avec plaisir.

C.L.

Appel à projets : Trolls & Bestioles

L'édition 2020 de l'exposition périodique "Trolls & Bestioles" se prépare... À cette occasion, le Musée d'Art fantastique (Bruxelles) lance un grand appel à projets aux dessinateurs, illustrateurs, peintres, photographes et graphistes de tous horizons. Les artistes sélectionnés feront partie de l'exposition collective qui sera accessible durant tout le mois d'avril. Basé sur l'univers des trolls et autres créatures étranges, cet événement réunira des artistes belges et internationaux qui verront leurs œuvres imprimées en exemplaire unique (sur bâches de 80 x 120 cm). L'ensemble composera une faune magique et fantasque. Seul impératif : les projets présentés doivent contenir au moins un troll ou une bestiole. À vos crayons et pinceaux monstrueusement créatifs !

G.W.G.

→ Clôture des candidatures le 8 mars. Détails et règlement : www.fantastic-museum.be

Acquisition : un saxophone de 1846

La Fondation Roi Baudouin vient d'acquérir le plus ancien saxophone conservé. Un instrument d'une valeur historique particulière, joyau de notre patrimoine musical, qui pourra bientôt être admis au MIM à Bruxelles. Portant l'inscription "Saxophone baryton en mi b breveté, Adolphe Sax à Paris", cette pièce provient en droite ligne de l'atelier de son inventeur, Adolphe Sax. C'est même le plus ancien dans la "List of Adolphe Sax Instruments" de l'université d'Edimbourg, généralement considéré comme l'inventaire le plus fiable et le mieux étayé scientifiquement des



La ligne offre à Bogers et Geccoli de multiples occasions d'interroger l'espace.

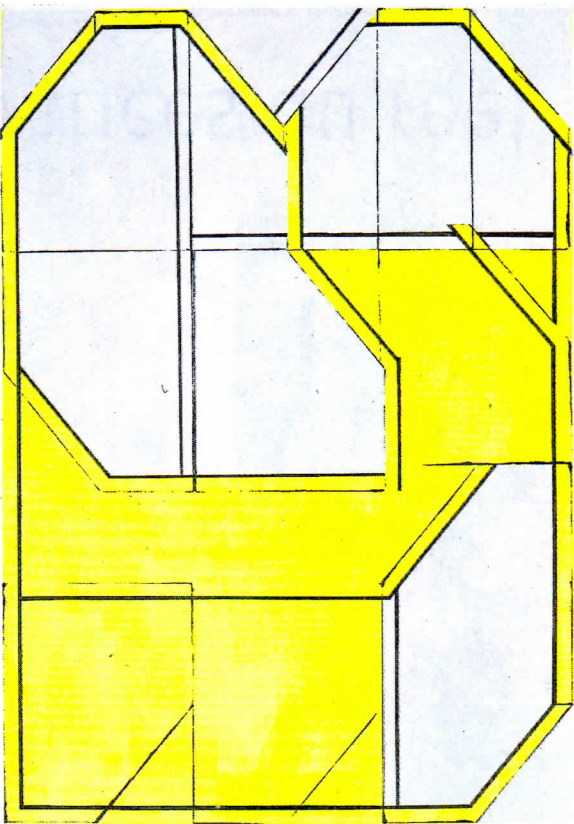
★ Britta Bogers and Martina Geccoli

Art contemporain | Es-ther Verhaeghe Art Concepts, rue Simonis 33, 1050 Ixelles www.es-therverhaeghe.com | Quand | Jusqu'au 13 février, du jeudi au samedi de 14h30 à 18h et s.r.v.

En ce début d'année, la galerie

Verhaeghe s'est installée à un jet de pierre de la place du Châtelain. Son quartier. Un espace lumineux accueillant la production de deux femmes : Britta Bogers (Cologne) et Martina Geccoli (Londres). La première livre des séries de variations abstraites sur papier où se ren-

COURTESY ESTHER VERHAEGHE ART CONCEPTS



COURTESY ESTHER VERHAEGHE ART CONCEPTS

Soigner sa ligne

entrent en dialogue apparente des réalisations aux cinématiques, travaillant avec du base, papier ou argemail, Martina Geccoli détail ses préoccupations spatiales d'orientation spatiale des lignes, des formes passionnantes." (Sottobou)

Malgré leurs positions très différentes productions partagées, la galerie

de si égalité forme des l'esp un la dent Bogers culiste phé tend lure, une trait Aus